

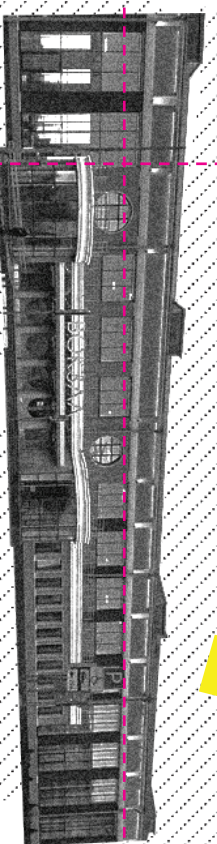
ИНДУСТРИАЛЬНАЯ ВЕЛОНОЧЬ В ИВАНОВЕ



просп. Ленина

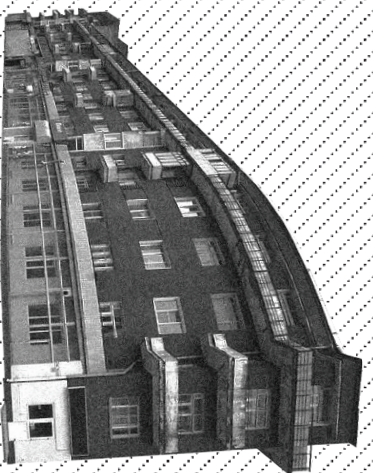
Железнодорожный вокзал Иваново
Вокзальная пл., 3
Владимир Каверинский, 1933

ул. Карла Маркса



ул. Октябрьская

1. ВОКЗАЛ СТОЛИЦЫ РОССИИ



ул. Жиделева

Дом-корабль
просп. Ленина, 49
Даниил Фридман, 1930

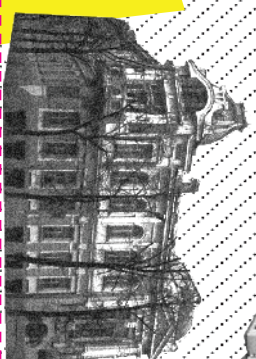
Дом Константина Маракушева,
где был аквариум
ул. Батурина, 5
Петр Троицкий, 1881, перестроен Павлом
Шваковым. Ныне – законодательное собрание
области.



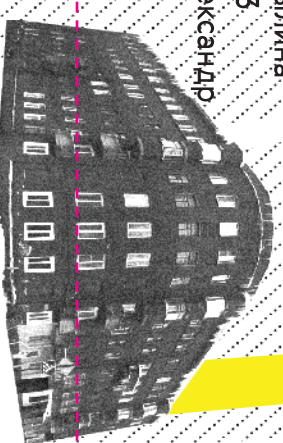
Решетка бульвара "Волна"
- части проспекта Ленина
Александр Снуринлов, 1912

пр. Ленина

Дом Дмитрия
Бурлыгина
ул. Батурина, 11/42
Александр Снуринлов,
Ныне – Музей ситца

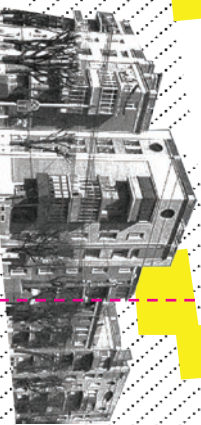


Дом Ивана Бурлыгина
ул. Батурина, 13
Архитектор Александр
Галецкий, 1913
Ныне ЗАГС



Жилой дом Горсовета
ул. Батурина, 17
Архитекторы Василий
Панков (1928), надстройкой
Александр Панов (1937)

102-квартирный дом
горсовета
просп. Ленина, 23
Василий Панков, 1929



Музей промышленности
и искусства Дмитрия Бурлыгина
ул. Батурина, 6
Павел Трубников, 1914



ул. Батурина

Дом инженерно-технических работников
ул. Батурина, 12
Виктор Веснин, 1929
В 1937 перестроен в Дворец пионеров

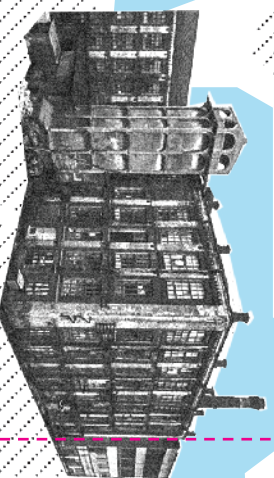


2. акрополь Дмитрия Бурлыгина

3. крепостные текстильщики город создают

ул. Уткина

Товарищества мануфактур Никона
Гарелина с Сыновьями,
Ныне Комбинат им. Самойлова
ул. Колотилова



р. Уводь

Иглы
На берегах Уводи близ слияния с Талкой в XVIII
веке появились первые текстильные
мануфактуры. Через век, в 1871 два берега
объединились в город Ивано-Вознесенск. Этой
теме посвящена инсталляция с иглами.

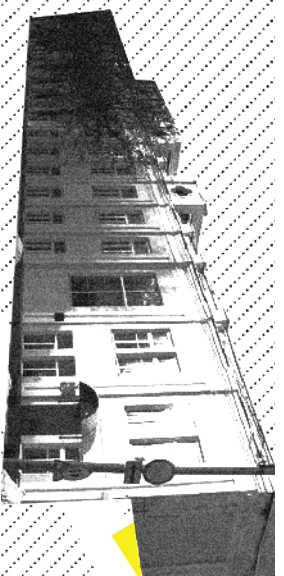
р. Талка

АРХИТЕКТУРНО-ИСТОРИЧЕСКИЙ МАРШРУТ СЕРГЕЯ НИКИТИНА-РИМСКОГО

Проект подготовлен группой Велоночи вместе с
Центром развития туризма и гостеприимства
Ивановской области при поддержке Правительства
Ивановской области и Администрации города Иванова



Отмечайте нас в соцсетях @velonotte
#велоночь2021 #velonotte2021 #иваново150



ул. Крутицкая

Каретная мастерская, затем
общезитие фабрики, затем
казармы, затем –
инженерно-строительный
факультет Политехнического
института
здесь учился Моисей Железняк

в 1925-1935 – Первая в стране

фабрика-кухня

Ныне - Детская библиотека
ул. Крутицкая, 9



ул. Арсеневская

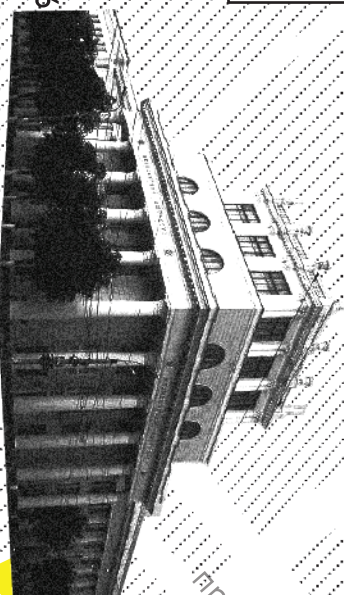
Жилые дома профессоров
Политехнического института
ул. Пушкинская, дома 5 и 7
(Павел Гусин, 1927)
Крутицкая улица 1/14
(Александр Борисов, 1931)

Комплекс зданий
Политехнического института
просп. Шереметевский, 7, 11, 21

Иван Фомин, 1928-1937
Бюст основателю - Михаилу Фрунзе
(он же товарищ Арсений)

4. Рижский Политех едет в Иваново

Медицинский институт
ныне Академия
просп. Шереметевский, 8
Николай Кадников, 1934-1956



просп. Шереметевский

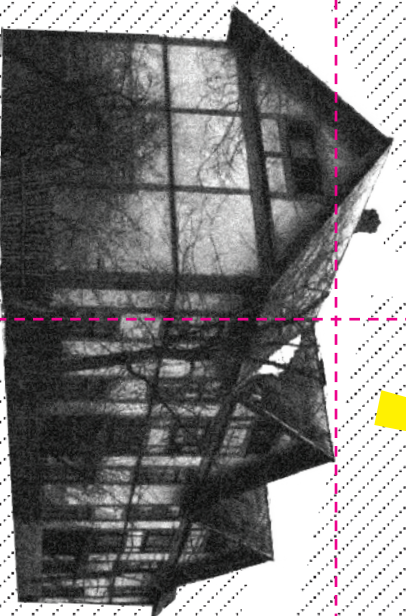


5. Дом колллектива и самый первый рабочий поселок

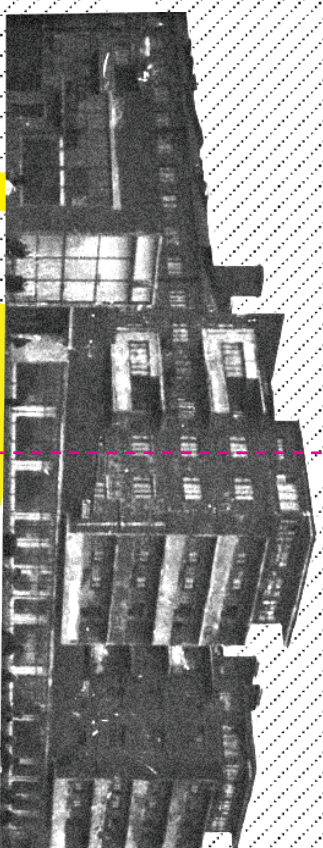
ул. Красных зорь

Первый в стране
Рабочий поселок
1924-1928

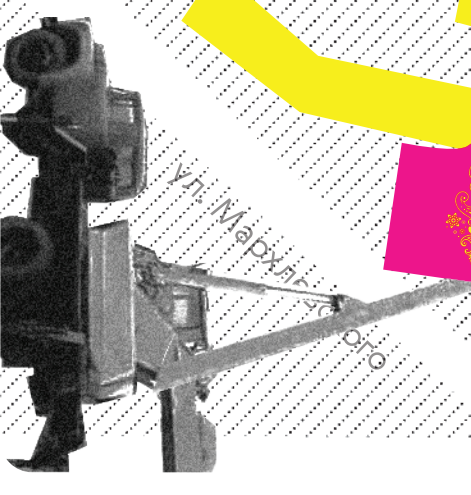
ул. Строительная
Проект: акционерное
общество "Стандарт"
Генплан: Владимир
Семенов при участии
Сергея Чернышева
и других



Дом-коллектив, он же Дом-коммуна,
он же 400-квартирный дом - на месте
быв. ярмарочной площади
ул. Красных зорь, 1,
Илья Голосов, 1931



ул. Марксистская



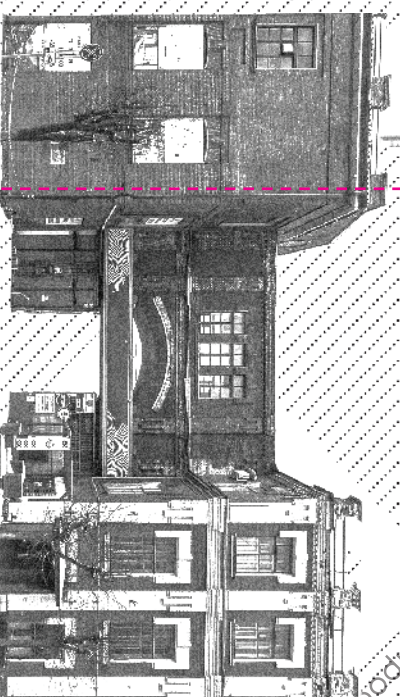
6. палатцо Зубковых: амбиции ситцевых королов



ул. Рабфаковская

Дом Павла Зубкова
ул. Рабфаковская, 6
1860
В 1930-х здесь помещался
Медицинский институт

Ткацкие фабрики Кукучкина
и Маракучева, затем,
ткачко-отделочная фабрика
им. Николая Жиделева
ул. Жиделева, 21
Ныне НИИМ-Лофт



просп. Ленина



7. НИИМ. концепт Красного Манчестера

р. Уводь

ул. Жиделева